



# LETTRE D'INFORMATION

Edition spéciale plantations

**Des actions fortes de plantations sont menées par le syndicat. Près de 2000 arbres ont été plantés en bord de cours d'eau depuis le début de l'année sur les communes du Vernet d'Ariège, Lagrâce-Dieu, Puydaniel, Bonnac, Canté, la Bruyère-Dorsa...**

## EDIT'EAU

Retrouver nos cours d'eau tels que nous les connaissions il y a quelques décennies est devenu une nécessité et une évidence ; nécessité de par les nombreux bienfaits qu'apporte la végétation riveraine. Les actions de plantations, telles que nous les menons actuellement et que nous tenions à détailler dans cette Lettre « spéciale plantations », s'inscrivent dans les politiques de l'Agence de Bassin qui nous apporte tout son soutien financier. 2000 arbres plantés depuis le début de l'année, grâce à la mobilisation de l'équipe d'insertion de la Communauté de Communes du Bassin Auterivain, est en fait remarquable ! La prise de conscience de nos erreurs passées où nous considérions certains cours d'eau comme de simples « tuyaux d'évacuation » est en route et nous ne pouvons que nous en féliciter !

Michel Audinos,  
Président du SYMAR Val d'Ariège

## PUYDANIEL ET LAGRÂCE-DIEU (31) : PLANTER POUR LA BIODIVERSITÉ

Un chantier de plantations participatif a été organisé le jeudi 11 février par le SYMAR Val d'Ariège sur les berges du ruisseau du Rauzé. Cette action a été réalisée par l'équipe d'insertion de l'intercommunalité et le SYMAR Val d'Ariège. Elle s'est déroulée en présence du Président de la Communauté de Communes du Bassin Auterivain Haut-Garonnais Monsieur Serge Baurens, Monsieur Joël Cazajus, Maire de la commune de Lagrâce-Dieu et troisième Vice-Président du syndicat ainsi que les élèves de l'école primaire de Lagrâce-Dieu.



Le chantier a permis d'une part, la plantation d'arbres et arbustes pour reconstruire un linéaire végétal sur 200 mètres dans une zone qui était, jusqu'à présent, dépourvue de ripisylve. D'autre part, les différentes espèces plantées (le cormier, le frêne, l'érable champêtre...) permettront de renforcer la tenue des berges, tout en apportant une zone d'ombrage pour le ruisseau et un espace refuge pour la faune.

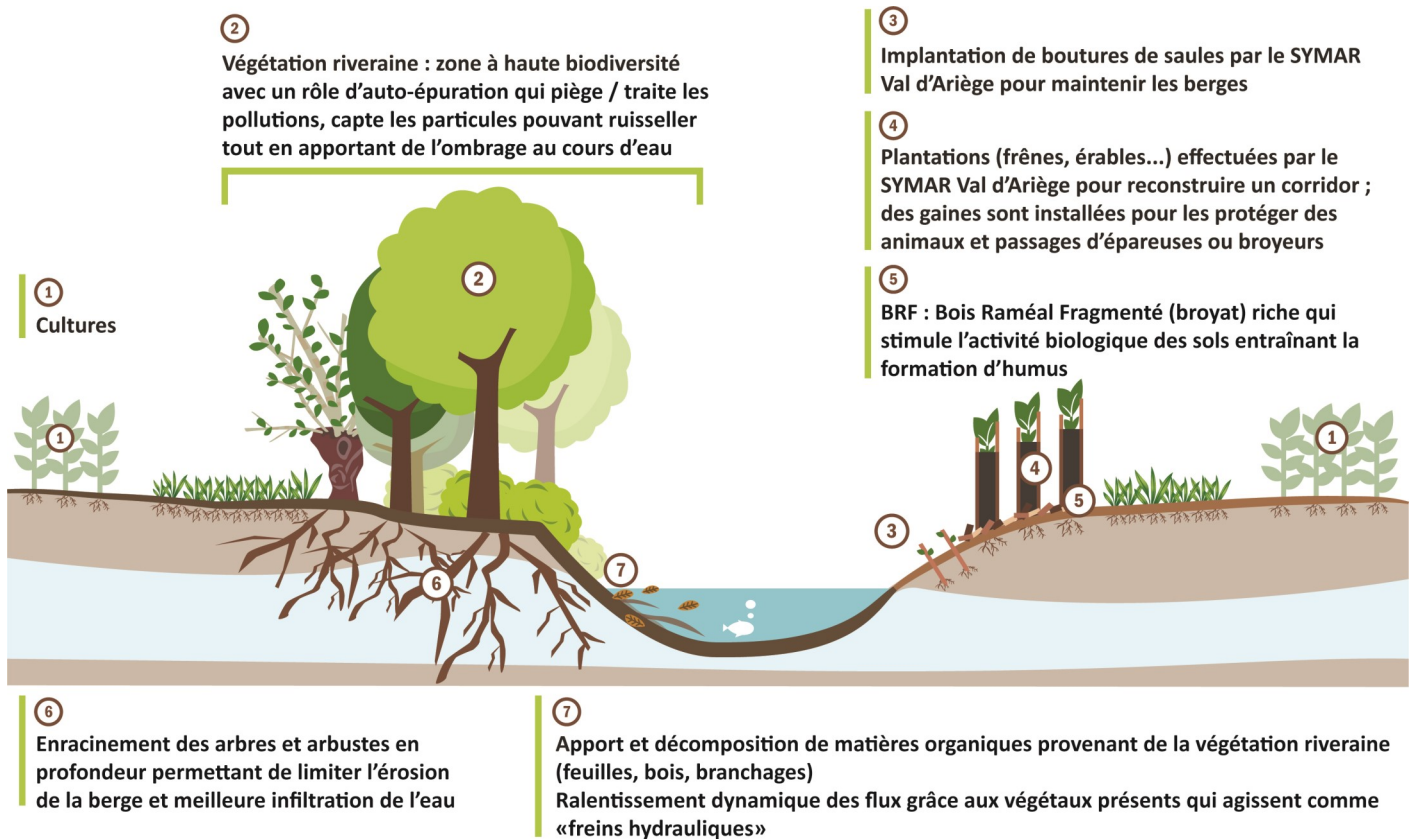


Photographies : J. Cazajus



Au niveau pédagogique, la journée a permis de sensibiliser les enfants sur les enjeux environnementaux et l'importance de l'arbre pour la protection des cours d'eau et de la ressource. L'action a été renouvelée le 4 mars 2021. Elèves et enseignants ont fait preuve d'une grande implication dans ce projet : plus de 200 arbres ont été plantés.

# GÉNIE VÉGÉTAL ET RESSOURCE EN EAU : COMPRENDRE NOS INTERVENTIONS



## LE VERNET D'ARIÈGE (09) : RECONSTRUCTION DU CORRIDOR BOISÉ EN BORD D'ARIÈGE



Le SYMAR Val d'Ariège a mené des actions de plantations le long de l'Ariège en concertation avec la Commune du Vernet d'Ariège. Le corridor boisé, constitué de plusieurs strates végétales (étages de végétation), permet de garantir une grande richesse floristique et faunistique. Plus de 150 arbres et arbustes ont été plantés ainsi que des boutures de saule sur environ 230 mètres.

### L'ACTU'

Des actions de plantations ont également été menées en rive droite de la rivière Ariège au niveau de Tarascon-sur-Ariège (09) début mars 2021 dans le cadre du programme européen Natura 2000. 420 arbres et arbustes ont été plantés à la place des peupliers abattus en septembre 2018 à cause d'une contamination par la saperde.



## Des questions ? Contactez-nous !

Siège administratif et technique à Arignac : 05 61 05 92 37 - Antenne technique à Varilhes : 05 61 68 53 18  
Atelier technique à Auterive : 06 89 10 32 08